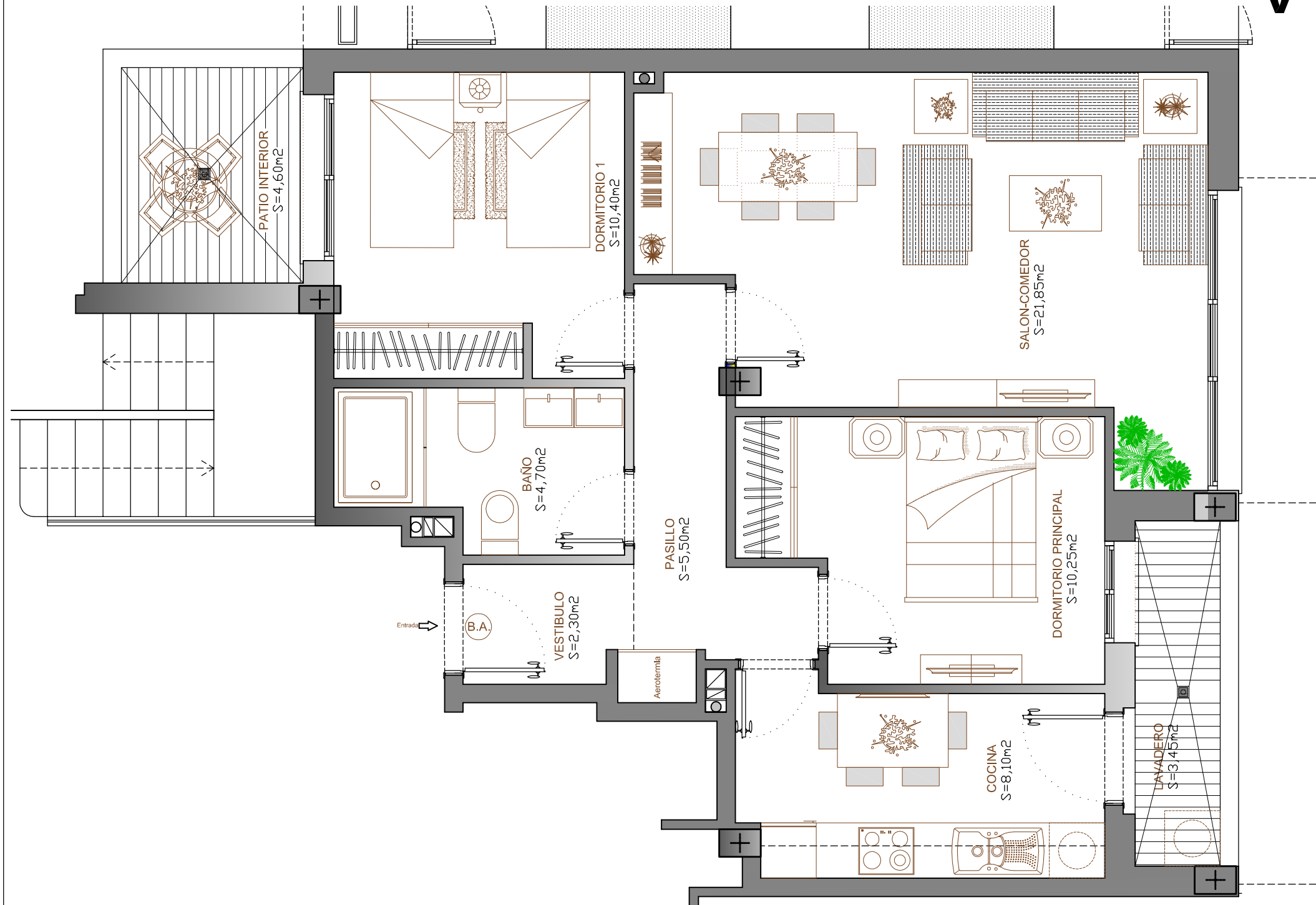
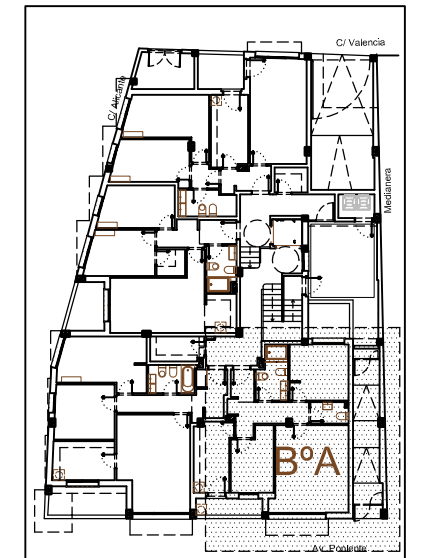


# VIVIENDA 01



UBICACION EN LA PROMOCION



PLANTA BAJA GENERAL

## CUADRO DE SUPERFICIES

SUPERFICIE CONST. VIVIENDA	75,18 m <sup>2</sup>
SUPERFICIE CONST. ZONAS C.	9,88 m <sup>2</sup>
SUPERFICIE CONST. TOTAL	85,06 m <sup>2</sup>
SUPERFICIE UTIL VIVIENDA	63,10 m <sup>2</sup>
SUPERFICIE UTIL TERRAZA	3,45 m <sup>2</sup>
SUPERFICIE UTIL PATIO	4,60 m <sup>2</sup>

**ESTUDIO DE ARQUITECTURA MooM**  
**MAURICIO ORTEGA CARRASCOSA**  
 Arquitecto

ESTUDIO: C/ ALHONDIGA Nº 6, 5D, 18001, GRANADA  
 TLF: 858121495 600513778 E-MAIL: ortegacarrascosa@gmail.com



## PROYECTO BASICO

EDIFICIO PLURIFAMILIAR DE 18 VIVIENDAS  
 GARAJES Y TRASTEROS  
 AV. PONIENTE ESQ. C/ ALICANTE Y VALENCIA  
 ARMILLA (GRANADA)

## PROMOTOR

NUEVAS INVERSIONES SICIGAM S.L.

## DISTRIBUCION VIV. BAJO A

PLANO Nº ESCALA COTAS  
 1/50 mts

FECHA OCTUBRE-18 REFERENCIA: AT322